

PAKKI - SATAKUNNAN MUSEO / KOHTEEN INVENTOINTIRAPORTTI**Saha, voimalaitos ja paja**

Kuvalaji: yleiskuva
Kuvaaja: Joukio Olli
Kuvausaika: 9.7.2010



Kuvalaji: yleiskuva
Kuvaaja: Joukio Olli
Kuvausaika: 5.3.2010



Kuvalaji: yleiskuva
Kuvaaja: Joukio Olli
Kuvausaika: 20.8.2010



Kuvalaji: yleiskuva
Kuvaaja: Joukio Olli
Kuvausaika: 20.8.2010

Kuvalaji: yleiskuva
Kuvaaja: Joukio Olli
Kuvausaika: 20.8.2010



Kuvalaji: yleiskuva
 Kuvaaja: Joukio Olli
 Kuvausaika: 20.8.2010



Kuvalaji: yleiskuva
 Kuvaaja: Joukio Olli
 Kuvausaika: 5.3.2010



Kuvalaji: yleiskuva
 Kuvaaja: Joukio Olli
 Kuvausaika: 5.3.2010



Kuvateksti: Makkarakosken saha
 höyrykäyttöisenä.
 Kuvan ottoaika
 tuntematon.

Kuvalaji: yleiskuva
 Viitteet: Valokuva Satakunnan
 Museo.

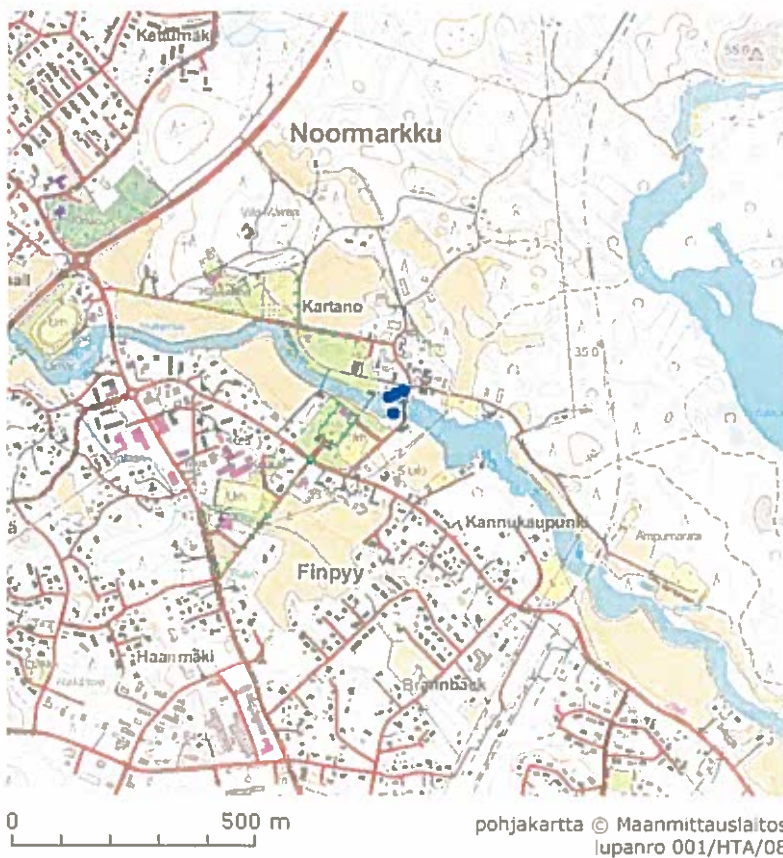


Kuvateksti: Rautaruukin aikaisia rakennuksia 1800-luvun lopulla. Edessä näkyy kaivo ja taustalla kaukana Finnbergin riihi.

Kuvalaji: yleiskuva

Kuvausaika: 1800-luvun loppu

Viitteet: Valokuva Satakunnan Museo.



Kunta: Pori
Kylä/kosa: Finby (Noormarkku)
Kiinteistötunnus: 609-464-10-19
Sijainti: Makkarakoskentie

Kohdetyyppi: maa- ja metsätalous
Kohdeluokka: A - suojeltava kohde
Arvotus: ei määritelty
Ajoitus: 1870-luku/1910-luku
Tietotila: inventoinnin pohjatiedot
Kirjaaja: Joukio, Olli
Kirjauspvm: 5.1.2010

Omistaja

A.Ahlström osakeyhtiö

Aikaisemmat arvioinnit

Noormarkun rakennusinventointi 1993 (Anneli Björkqvist)

Luettelointiperuste:

Merkittävä varhaisen teollisuuden rakennuskannan edustaja, mainittu valtakunnallisesti merkittävien kulttuurihistoriallisten ympäristöjen ja kohteiden luettelossa sekä kulttuurihistoriallisten teollisuusrakennusten joukossa.

Arvot:

Rakennushistoriallinen
Historiallinen
Maisemallinen

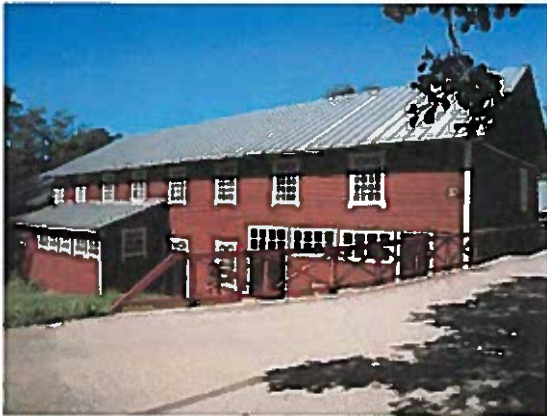
Rakennukset

Makkarakosken saha
Paja
Pajan hisrirakennus
Voimalaitos

Avustukset

PAKKI - SATAKUNNAN MUSEO / RAKENNUKSEN INVENTOINTIRAPORTTI**Pori, Saha, voimalaitos ja paja****Makkarakosken saha**

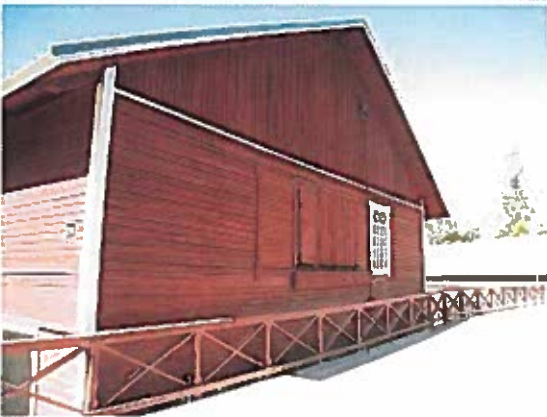
Kuvalaji: yleiskuva
Kuvaaja: Joukio Olli
Kuvausaika: 20.8.2010



Kuvalaji: yleiskuva
Kuvaaja: Joukio Olli
Kuvausaika: 20.8.2010



Kuvalaji: yleiskuva
Kuvaaja: Joukio Olli
Kuvausaika: 5.3.2010



Kuvalaji: yleiskuva
Kuvaaja: Joukio Olli
Kuvausaika: 20.8.2010

Kuvalaji: yleiskuva
Kuvaaja: Joukio Olli



Kuvausaika: 20.8.2010



Kuvalaji: yleiskuva
Kuvaaja: Joukio Olli
Kuvausaika: 20.8.2010



Kuvalaji: yleiskuva
Kuvaaja: Joukio Olli
Kuvausaika: 5.3.2010



Kuvalaji: yleiskuva
Kuvaaja: Joukio Olli
Kuvausaika: 5.3.2010

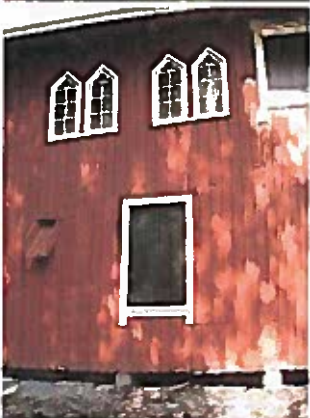
Kuvalaji: yleiskuva
Kuvaaja: Joukio Olli
Kuvausaika: 20.8.2010



Kuvalaji: yksityiskohtakuva

Kuvaaja: Joukio Olli

Kuvausaika: 20.8.2010



Kuvalaji: yksityiskohtakuva

Kuvaaja: Joukio Olli

Kuvausaika: 20.8.2010



Kuvalaji: yksityiskohtakuva

Kuvaaja: Joukio Olli

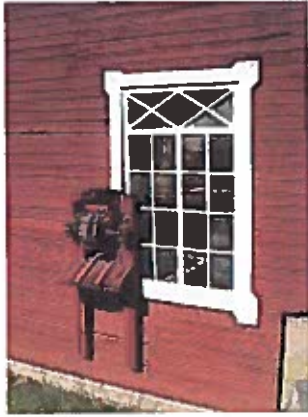
Kuvausaika: 20.8.2010



Kuvalaji: yksityiskohtakuva

Kuvaaja: Joukio Olli

Kuvausaika: 20.8.2010



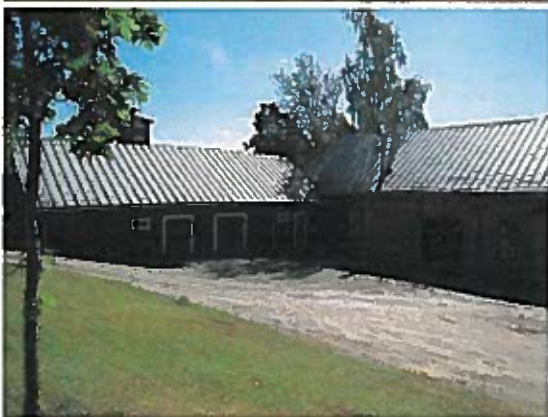
Nimi: Makkarakosken saha
Rakennustunnus: 609-464-10-19
Rakennustyyppi: sahat
Ap.käyttötark: 692 teollisuus- ja pienteollisuustalot
Nyk.käyttötark: ei määritelty
Ajoitus: 1875 (1919)
Suunnittelija:
Kerrosikm: 2
Perustus: luonnonkivi, betonivahvikkeet ja betonipylväät
Runko: lauta
Vuoraus: vaakalauta ja pystylauta
Ulkoväri: punainen, valkoiset listat ja puitteet
Kattomuoto: satula
Kate: konesaumattu pelti
Ikkunat: alkuperäiset

PAKKI - SATAKUNNAN MUSEO / RAKENNUKSEN INVENTOINTIRAPORTTI**Pori, Saha, voimalaitos ja paja****Paja**

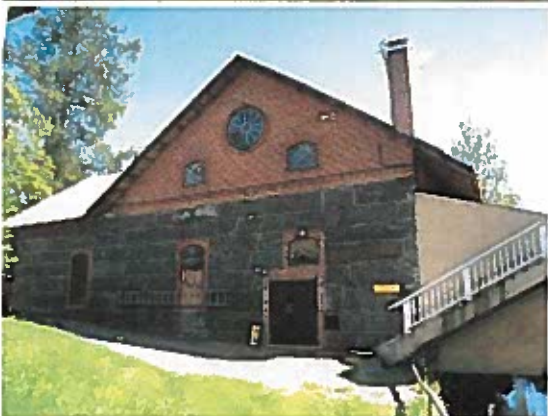
Kuvalaji: yleiskuva
Kuvaaja: Joukio Olli
Kuvausaika: 15.2.2010



Kuvalaji: yleiskuva
Kuvaaja: Joukio Olli
Kuvausaika: 20.8.2010



Kuvalaji: yleiskuva
Kuvaaja: Joukio Olli
Kuvausaika: 20.8.2010



Kuvalaji: yleiskuva
Kuvaaja: Joukio Olli
Kuvausaika: 20.8.2010

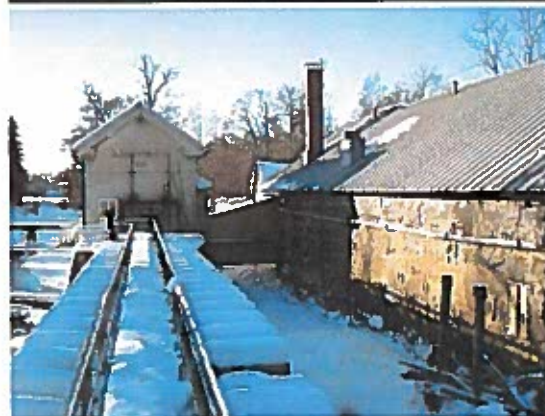
Kuvalaji: yleiskuva
Kuvaaja: Joukio Olli



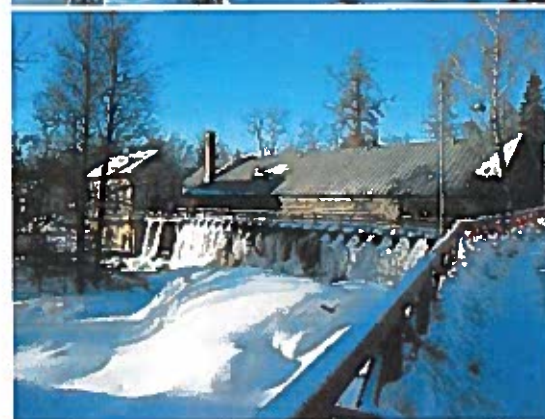
Kuvausaika: 20.8.2010



Kuvalaji: yleiskuva
Kuvaaja: Joukio Olli
Kuvausaika: 20.8.2010



Kuvalaji: yleiskuva
Kuvaaja: Joukio Olli
Kuvausaika: 5.3.2010



Kuvalaji: yleiskuva
Kuvaaja: Joukio Olli
Kuvausaika: 5.3.2010

Kuvalaji: yleiskuva
Kuvaaja: Joukio Olli
Kuvausaika: 20.8.2010



Kuvalaji: yleiskuva
Kuvausaika: ?
Viitteet: Valokuva Satakunnan Museo.



Kuvalaji: yksityiskohtakuva
Kuvaaja: Joukio Olli
Kuvausaika: 20.8.2010



Kuvalaji: yksityiskohtakuva
Kuvaaja: Joukio Olli
Kuvausaika: 20.8.2010



Kuvalaji: yksityiskohtakuva
Kuvaaja: Joukio Olli
Kuvausaika: 20.8.2010



Kuvateksti: Pajalta vuonna 1917.

Kuvalaji: yleiskuva

Kuvausaika: 1917

Viitteet: Valokuva Satakunnan Museo.

Nimi:	Paja
Rakennustunnus:	609-464-10-19
Rakennustyyppi:	pajat/verstaat
Ap.käyttötark:	692 teollisuus- ja pienteollisuustalot
Nyk.käyttötark:	323 museot ja taidegalleriat
Ajoitus:	1894
Suunnittelija:	ei täytetty
Kerroskkm:	1+(1)
Perustus:	lohkokivi
Runko:	lohkokivi, yläosa tiili
Vuoraus:	-
Ulkoväri:	harmaa kivi, punainen tiili, mustat ovet ja puitteet
Kattomuoto:	satula
Kate:	konesaumattu pelti
Ikkunat:	alkuperäiset, osin ummessa

PAKKI - SATAKUNNAN MUSEO / RAKENNUKSEN INVENTOINTIRAPORTTI**Pori, Saha, voimalaitos ja paja****Pajan hisrirakennus**

Kuvalaji: yleiskuva
Kuvaaja: Joukio Olli
Kuvausaika: 20.8.2010



Kuvalaji: yleiskuva
Kuvaaja: Joukio Olli
Kuvausaika: 20.8.2010

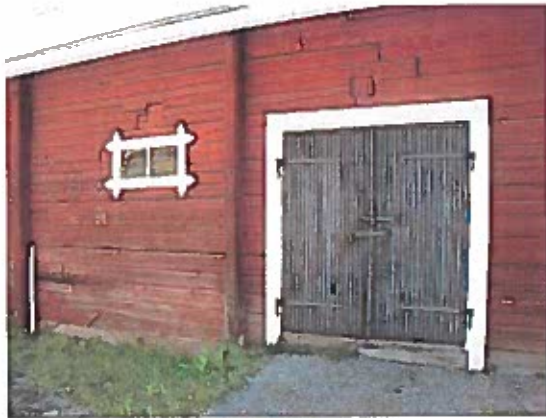


Kuvalaji: yleiskuva
Kuvaaja: Joukio Olli
Kuvausaika: 20.8.2010



Kuvalaji: yleiskuva
Kuvaaja: Joukio Olli
Kuvausaika: 20.8.2010

Kuvalaji: yleiskuva
Kuvaaja: Joukio Olli



Kuvausaika: 20.8.2010



Kuvalaji: yleiskuva
Kuvaaja: Joukio Olli
Kuvausaika: 20.8.2010

Nimi: Pajan hisrirakennus
Rakennustunnus: 609-464-10-19
Rakennustyyppi: tehdasrakennukset
Ap.käyttötark: 692 teollisuus- ja pienteollisuustalot
Nyk.käyttötark: ei määritelty
Ajoitus: 1800-luvun loppu
Suunnittelija: -
Kerroskm: 1+ylinen
Perustus: luonnonkivi
Runko: hirsi
Vuoraus: - / eteläpääty peiterimalaudoitus
Ulkoväri: punamulta, valkoiset listat ja puitteet, mustat ovet
Kattomuoto: satula
Kate: konesaumattu pelti
Ikkunat: alkuperäiset pienet kaksiruutuiset

PAKKI - SATAKUNNAN MUSEO / RAKENNUKSEN INVENTOINTIRAPORTTI**Pori, Saha, voimalaitos ja paja****Pajan hisrirakennus**

Kuvalaji: yleiskuva
Kuvaaja: Joukio Olli
Kuvausaika: 20.8.2010



Kuvalaji: yleiskuva
Kuvaaja: Joukio Olli
Kuvausaika: 20.8.2010



Kuvalaji: yleiskuva
Kuvaaja: Joukio Olli
Kuvausaika: 20.8.2010



Kuvalaji: yleiskuva
Kuvaaja: Joukio Olli
Kuvausaika: 20.8.2010

Kuvalaji: yleiskuva
Kuvaaja: Joukio Olli



Kuvausaika: 20.8.2010



Kuvalaji: yleiskuva
Kuvaaja: Joukio Olli
Kuvausaika: 20.8.2010

Nimi: Pajan hisrirakennus
Rakennustunnus: 609-464-10-19
Rakennustyyppi: tehdasrakennukset
Ap.käyttötark: 692 teollisuus- ja pienteollisuustalot
Nyk.käyttötark: ei määritelty
Ajoitus: 1800-luvun loppu
Suunnittelija: -
Kerroskm: 1+ylinen
Perustus: luonnonkivi
Runko: hirsi
Vuoraus: - / eteläpääty peiterimalaudoitus
Ulkoväri: punamulta, valkoiset listat ja puitteet, mustat ovet
Kattomuoto: satula
Kate: konesaumattu pelti
Ikkunat: alkuperäiset pienet kaksiruutuiset

PAKKI - SATAKUNNAN MUSEO / RAKENNUKSEN INVENTOINTIRAPORTTI**Pori, Saha, voimalaitos ja paja****Voimalaitos**

Kuvalaji: yleiskuva
Kuvaaja: Joukio Olli
Kuvausaika: 20.8.2010



Kuvalaji: yleiskuva
Kuvaaja: Joukio Olli
Kuvausaika: 20.8.2010



Kuvalaji: yleiskuva
Kuvaaja: Joukio Olli
Kuvausaika: 20.8.2010

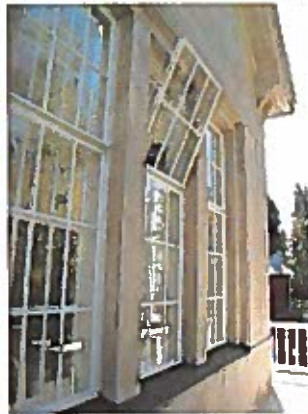


Kuvalaji: yleiskuva
Kuvaaja: Joukio Olli
Kuvausaika: 20.8.2010

Kuvalaji: yksityiskohtakuva
Kuvaaja: Joukio Olli



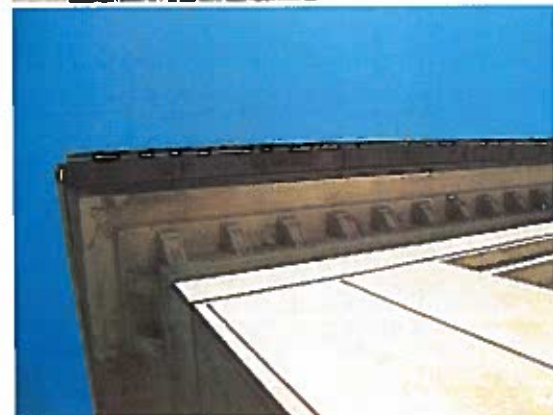
Kuvausaika: 20.8.2010



Kuvalaji: yksityiskohtakuva
Kuvaaja: Joukio Olli
Kuvausaika: 20.8.2010



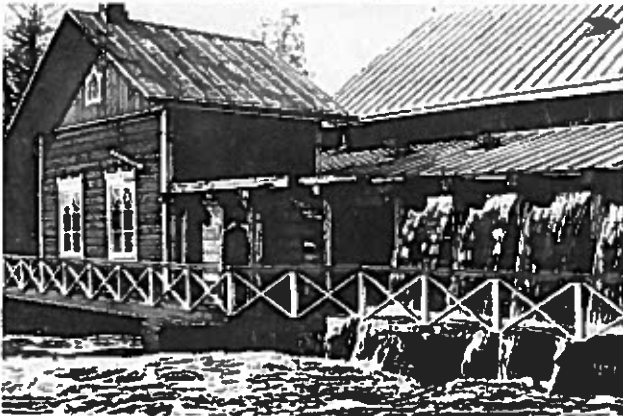
Kuvalaji: yksityiskohtakuva
Kuvaaja: Joukio Olli
Kuvausaika: 20.8.2010



Kuvalaji: yksityiskohtakuva
Kuvaaja: Joukio Olli
Kuvausaika: 20.8.2010

Kuvateksti: Voimalaitos 1920-luvun
alkupuolella.

Kuvalaji: yleiskuva
Kuvausaika: 1920-luku
Viitteet: Valokuva Satakunnan Museo.



Kuvateksti: A. Ahlström osakeyhtiön vuonna 1913 hävitetty vanha sähkölaitos samalla paikalla.

Kuvalaji: yleiskuva

Kuvausaika: 1900-luvun alku?

Viitteet: Valokuva Satakunnan Museo.

Nimi: Voimalaitos
Rakennustunnus: 609-464-10-19
Rakennustyyppi: voimalaitokset
Ap.käyttötark: 611 voimalaitosrakennukset
Nyk.käyttötark: ei määritelty
Ajoitus: 1914
Suunnittelija: arkkitehti Emil Fabritius
Kerroskm: (1)+1
Perustus: lohkokivi(?), betonivahvikkeet
Runko: tiili
Vuoraus: sileä rappaus
Ulkoväri: vaalea, valkoiset puitteet, punainen kate
Kattomuoto: satula
Kate: savitiili(?)
Ikkunat: alkuperäiset
